

# วงดำการบริการส่วนตำบหลวง

แบบท่วสร้างถนนถวบกัรตเสริบหลีก

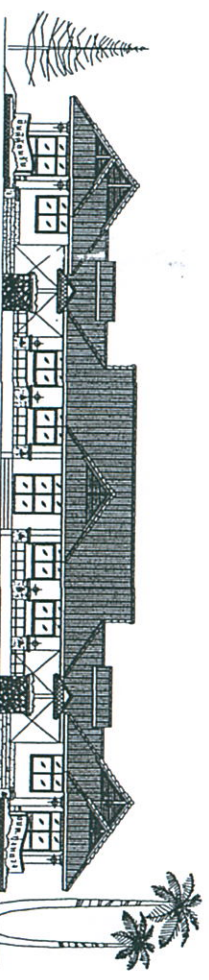
หญ่ที่๒ บริเวณตลาดบหลวง  
ต.หลวงหลวง จ.ล:นบ จ.เบุพพ

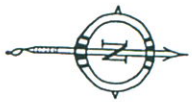
เบิยบบ

บายนัรเบิย ก:บถึ วัถวกรเสริราเข้าบถษการ

ถรววบบ

บายนตุภโธถ ตูัรบยัถร พุัว่าบถษการถวบหลวง:ถับถัน

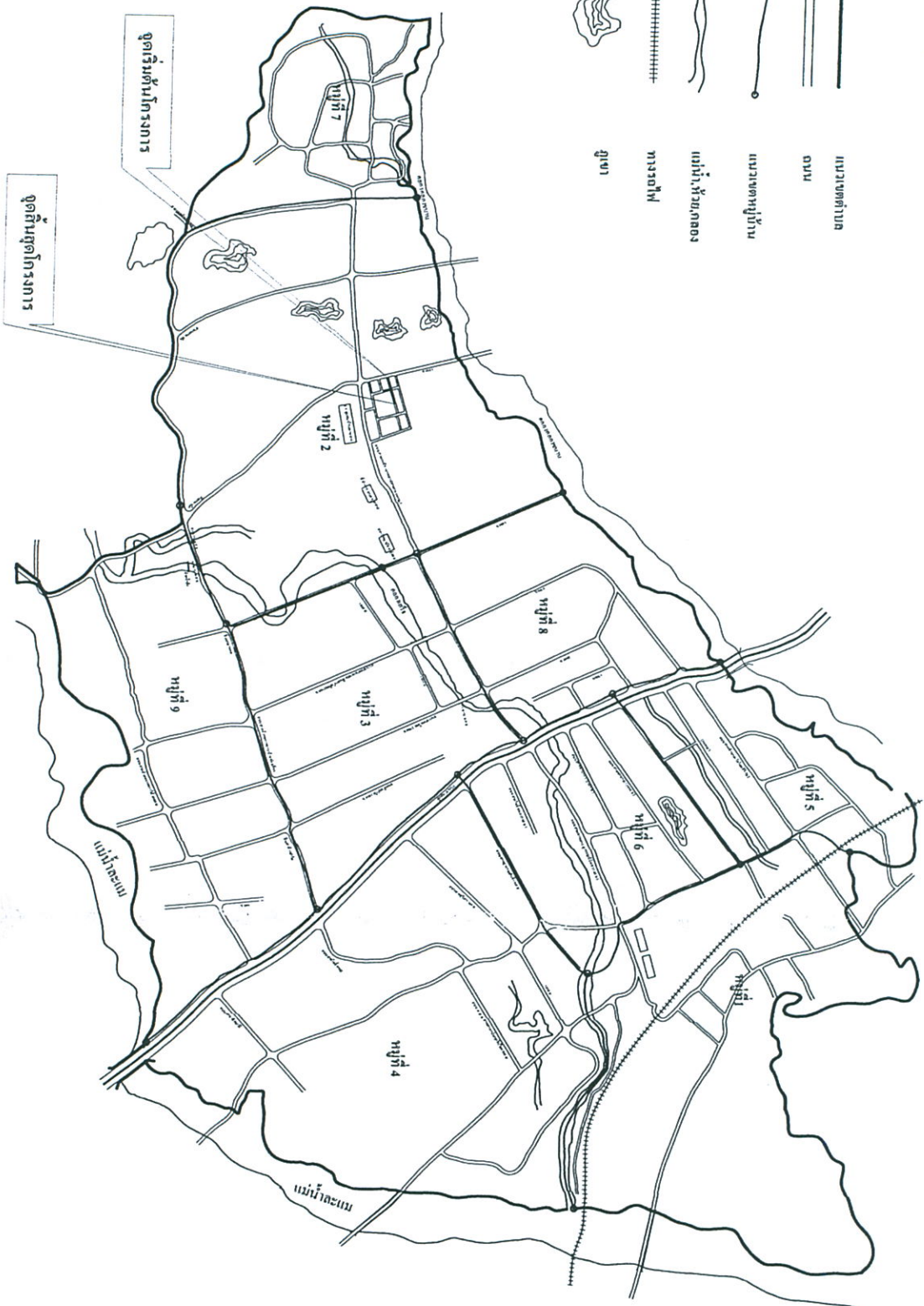




# แผนที่แสดงแนวเขตหมู่บ้าน

ต.ทุ่งหลวง อ.ละม่อม จ.ชุมพร

- แนวเขตตำบล
- ถนน
- แนวเขตหมู่บ้าน
- เสาไฟฟ้าแรงดันกลาง
- ทางรถไฟ
- ภูเขา



องค์การบริหารส่วนตำบลทุ่งหลวง  
อ.ละม่อม จ.ชุมพร

โครงการ  
ก่อสร้างถนนคอนกรีตเสริมเหล็ก

สถานที่  
หมู่ที่ 2 บริเวณตอนกลางของ  
ต.ทุ่งหลวง อ.ละม่อม จ.ชุมพร

เขียนแบบ

(นายธีรชัย กะเนอ)  
วิศวกรโยธาชำนาญการ

สำรวจ

ทิพย์โก  
(อวยชัย สุวรรณกิจ)  
ช่างช่างช่างช่างช่าง

ตรวจแบบ

(นายสุภลักษณ์ สุรินทร์)  
ผู้อำนวยการกองช่างระดับตำบล

เห็นชอบ

(นางสาวเยาวารัต นนทสวัสดิ์)  
ปลัดองค์การบริหารส่วนตำบลทุ่งหลวง

อนุมัติ

*(Signature)*

(นายสมคิด ตาวาโปล)  
นายกองค์การบริหารส่วนตำบลทุ่งหลวง

แบบแสดง

แผนที่โดยสังเขป

เลขที่แบบ

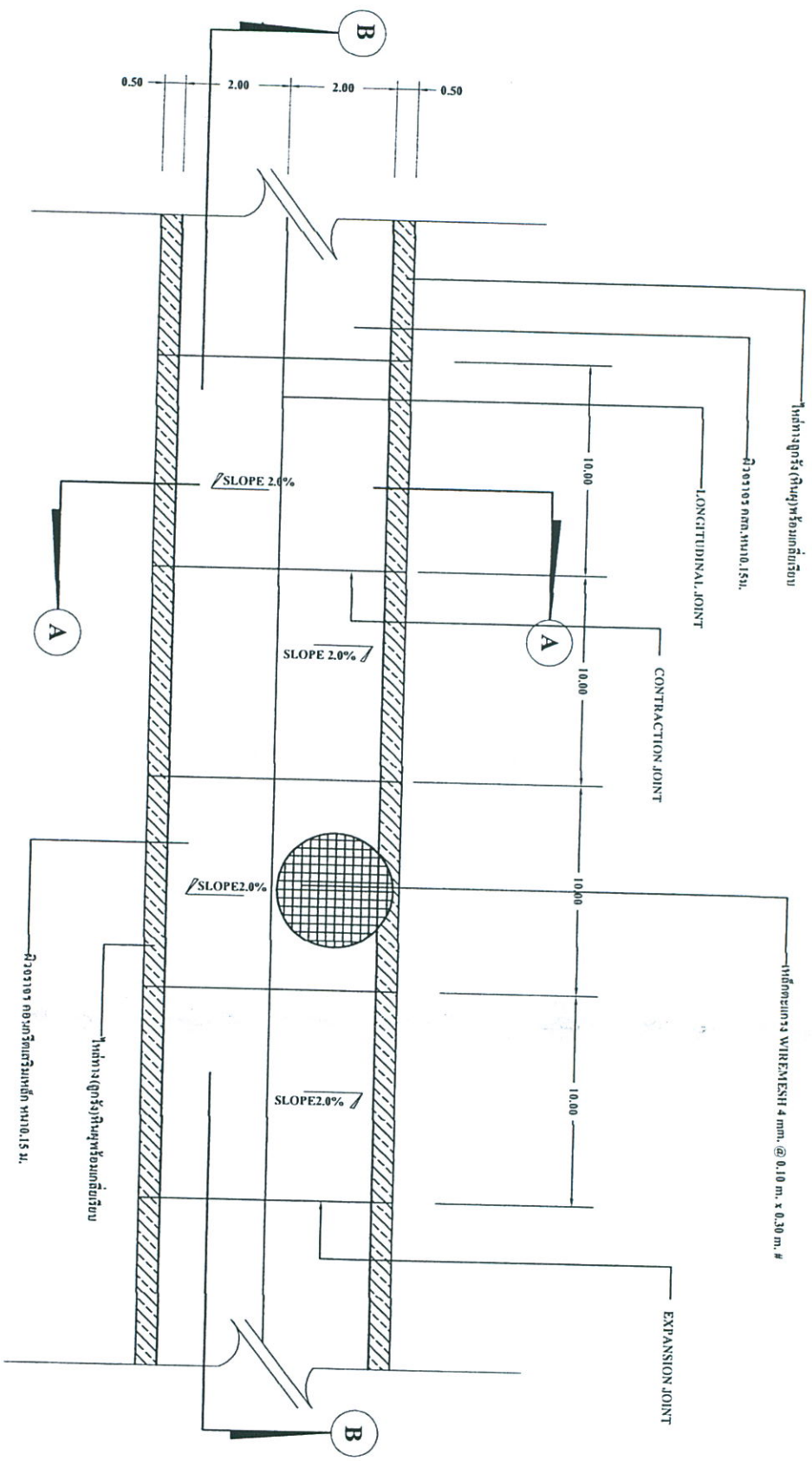
1/2564

แผ่นที่

1

จำนวน

5



รูปแปลน  
มาตราส่วน 1:100



องค์การบริหารส่วนตำบลสูงเม่น  
อ.ละหาน อ.สูงเม่น

โครงการ  
ก่อสร้างถนนคอนกรีตเสริมเหล็ก

สถานที่  
หมู่ที่ 2 บริเวณตลาดกลาง  
บ้านหนอง อ.ละหาน อ.สูงเม่น

เขียนแบบ

ตำรวจ  
(นายวิชาญ กะหมี่)  
วิศวกรโยธาชำนาญการ

สถาปนิก  
(นายชัย สุวรรณกิจ)  
นายช่างโยธาชำนาญงาน

ตรวจแบบ  
(นายสุภาโชค ตู้สมบัติ)  
ผู้อำนวยการกองช่างระดับตำบล

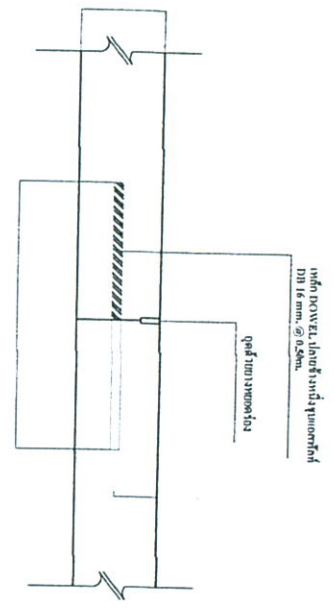
เห็นชอบ  
(นางสาวเยาวเรศ นนทสวัสดิ์)  
ปลัดองค์การบริหารส่วนตำบลสูงเม่น

อนุมัติ  
(นายสมคิด ดาวปีติก)  
นายกองค์การบริหารส่วนตำบลสูงเม่น

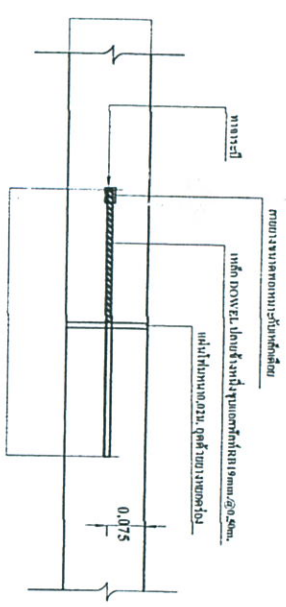
แบบแสดง  
รูปแปลน

เลขที่แบบ  
1/2564

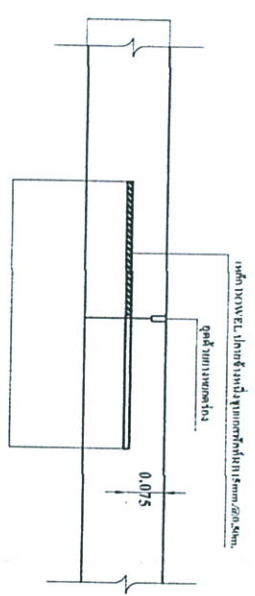
แผ่นที่  
2 จำนวน 5



ชนิด LONGITUDINAL JOINT  
ขนาดหน้า 100



ชนิด EXPANSION JOINT  
ขนาดหน้า 100



ชนิด CONTRACTION JOINT  
ขนาดหน้า 100

ตาราง แสดงขนาดของรายละเอียดของรอยต่อในถนนคอนกรีต

| ชนิดของรอยต่อ                           | ระยะห่างระหว่างรอยต่อ (ม.) | ความกว้างของรอยต่อ (มม.) | ความลึกของรอยต่อ (มม.) |
|---|----------------------------|--------------------------|------------------------|
| รอยต่อที่ก่อจรวดัว<br>CONTRACTION JOINT | <11<br>11 - 15<br>15 - 20  | 10<br>15<br>20           | 20<br>25<br>30         |
| รอยต่อที่ก่อจรวดัว<br>EXPANSION JOINT   | ทุกระยะไม่เกิน 100 เมตร    | 25                       | 50                     |
| รอยต่อตามยาว<br>LONGITUDINAL JOINT      | —                          | 10                       | 25                     |

**หมายเหตุ**

1. ต้องใช้คอนกรีต CONCRETE FINISHER PAVEMENT ชนิดสองชั้นหน้าถนนคอนกรีต ในกรณีที่มีถนนคอนกรีต
2. ต้องใช้ CURB CUT JOINT ฝังจุดตั้งของรอยต่อของ ASTM D 1190 หรือตามข้อกำหนด
3. ให้ใช้ปูนปลาสเตอร์หรือคอนกรีตชนิดอื่นที่บ่มภายใน 28 วัน
4. กำหนดให้ใช้ปูนปลาสเตอร์คอนกรีตชนิดอื่นที่บ่มภายใน 28 วัน
5. ระดับชั้นทำหน้าถนนให้ระดับชั้นที่ติดกับผิวจราจร
6. ผู้รับจ้างต้องทำหน้าถนนให้ระดับชั้นที่ติดกับผิวจราจร
7. กำหนดให้ใช้ปูนปลาสเตอร์คอนกรีตชนิดอื่นที่บ่มภายใน 28 วัน
8. กำหนดให้ใช้ปูนปลาสเตอร์คอนกรีตชนิดอื่นที่บ่มภายใน 28 วัน
9. กำหนดให้ใช้ปูนปลาสเตอร์คอนกรีตชนิดอื่นที่บ่มภายใน 28 วัน



องค์การบริหารส่วนตำบลทุ่งหลวง  
อ.ละม้าย จ.สุพรรณ

โครงการ  
ก่อสร้างถนนคอนกรีตเสริมเหล็ก

สถานที่  
หมู่ที่ 2 บริเวณตลาดทุ่งหลวง  
ต.ทุ่งหลวง อ.ละม้าย จ.สุพรรณ

เขียนแบบ

สำรวจ

กำกับ  
(นายชัย ชูธรรมกิจ)  
นายช่างโยธาชำนาญงาน

ตรวจสอบ

(นายสุภกิจ ชุ่มนันท)

ผู้ชำนาญการกองช่างระดับต้น

เห็นชอบ

(นางสาวเยาวศ นนทสวัสดิ์)

ปลัดองค์การบริหารส่วนตำบลทุ่งหลวง

อนุมัติ

(นายสมคิด คำวิไลกิจ)

นายกองค์การบริหารส่วนตำบลทุ่งหลวง

แบบแสดง  
รูปขอบ

เลขที่แบบ  
1/2564

แผ่นที่  
3

จำนวน  
5





องค์การบริหารส่วนตำบลทุ่งหลวง  
อ.ตะพาน อ.ชุมพวง

โครงการ  
ก่อสร้างถนนคอนกรีตเสริมเหล็ก

สถานี  
หมู่ที่ 2 บริเวณตลาดหนอง  
ค้ำพอง อ.ตะพาน อ.ชุมพวง

เขียนแบบ

(นายชัชชัย กระจมณี)  
วิศวกรโยธาชำนาญการ

สำรวจ

กิบโท  
(นายชัย สุวรรณกิจ)  
ช่างเขียนแบบ

ตรวจสอบ

(นายสุภกิจ ชูรัมย์)  
ผู้อำนวยการกองช่างระดับต้น

เขียนขอบ

(นางสาวเยาวารัต นนทรัตน์)  
ปลัดองค์การบริหารส่วนตำบลทุ่งหลวง

อนุมัติ

(นายสมคิด ดาวโพน)  
นายกองค์การบริหารส่วนตำบลทุ่งหลวง

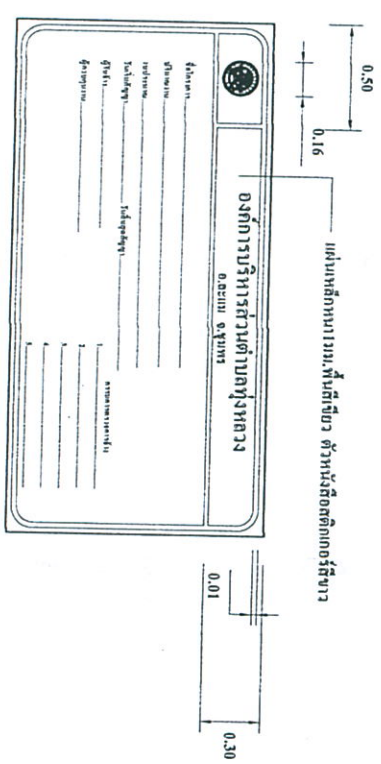
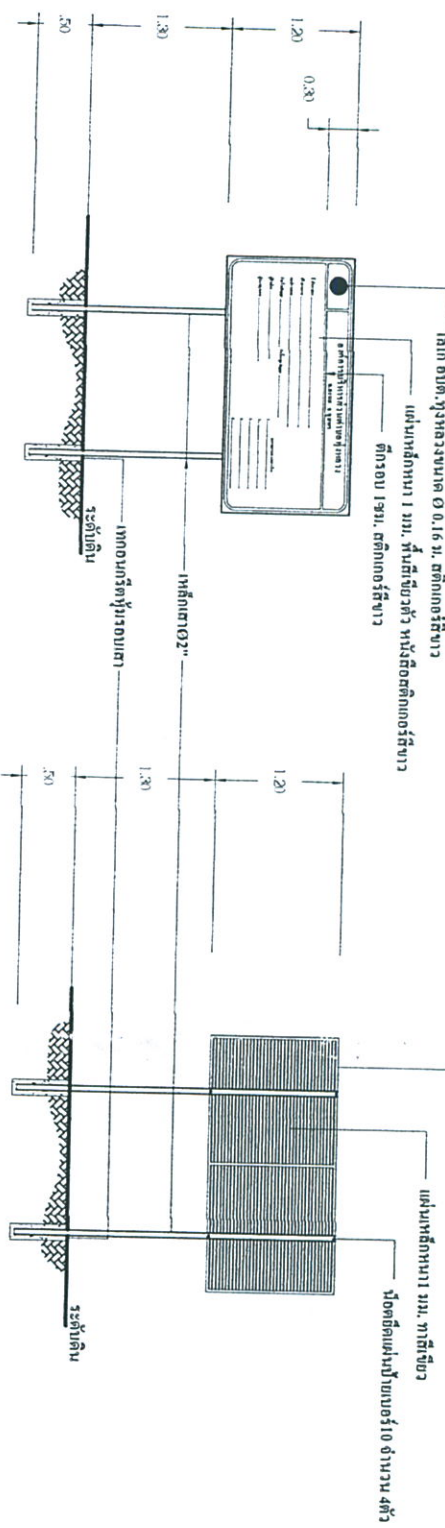
แบบแสดง

แบบขยายโยธาโครงการ

เลขที่แบบ

แผ่นที่

จำนวน



**แบบขยายโยธาโครงการ**  
มาตราส่วน 1:50