

ວງຕໍາການຮັບຮັກສາສ່ວນຕໍາບາກຸ່ງກວວງ

ແບບກໍ່ສ້າງກນບຄວນກຣັຕເສີມເສີມ

ໝວຍນາຍີ່

ຕ.ກຸ່ງກວວງ ວ.ສ:ແນ ວ.ບຸນພຽ

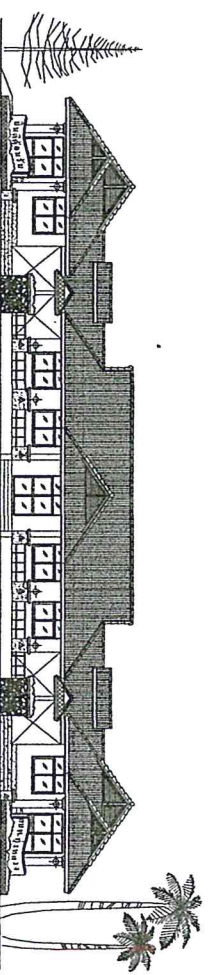
ເບີຍແບບ

ນາຍີ່ຮັບຮັກສາ ກະມະນີ

ວັດວາກຮັບຮັກສາບໍານາຍາການ

ຕຽວແບບ

ນາຍຕຸກໂຮດ ຕູ້ຮັບບັດ ພູວ່າໝວຍການກວວງບໍາງຮ:ຕັບຕັບ



ตารางที่ 1. แสดงขนาดของวัสดุที่ใช้ในบริเวณก่อสร้างทางหลวงชนบท

ขนาดของวัสดุ (ม.)	วัสดุที่ใช้ในการขยายตัว		วัสดุที่ใช้ในการหดตัว		วัสดุที่ใช้ในทางยาว		วัสดุอื่น ๆ
	EXPANSION JOINT	CONTRACTION JOINT	CONTRACTION JOINT	LONGITUDINAL JOINT	LONGITUDINAL JOINT	วัสดุอื่น ๆ	
150	RB 19	RB 15	RB 15	DB 16	DB 16	50	50
200	RB 25	RB 19	RB 19	DB 16	DB 16	50	50

ตารางที่ 2. แสดงขนาดของวัสดุที่ใช้ในบริเวณก่อสร้างทางหลวงชนบท

ชนิดของวัสดุ	ขนาดของวัสดุ (ม.)	ขนาดของวัสดุ (ม.)	ขนาดของวัสดุ (ม.)	ขนาดของวัสดุ (ม.)
วัสดุที่ใช้ในการขยายตัว	< 11	10	10	40
CONTRACTION JOINT	11 ... 15	15	15	50
วัสดุที่ใช้ในการหดตัว	16 ... 20	20	20	50
EXPANSION JOINT		25		50
วัสดุที่ใช้ในทางยาว			10	50
LONGITUDINAL JOINT				

ตารางที่ 3.

ชนิดของวัสดุ	ขนาดของวัสดุ (ม.)	ขนาดของวัสดุ (ม.)	ขนาดของวัสดุ (ม.)
วัสดุที่ใช้ในการขยายตัว	1.08	0.31	0.43
CONTRACTION JOINT	1.44	0.30	0.30
วัสดุที่ใช้ในการหดตัว	1.44	0.31	0.31
EXPANSION JOINT	0.80	0.50	0.50

ตารางที่ 4.

1. วัสดุที่ใช้ใน CONCRETE FINISHER PAVEMENT ชนิดที่ 1
2. วัสดุที่ใช้ใน CIRCULAR CUT JOINT
3. วัสดุที่ใช้ใน CIRCULAR CUT JOINT
4. วัสดุที่ใช้ใน WIRE MESH
5. วัสดุที่ใช้ใน WIRE MESH



กรมการขนส่งทางบก
กรมวิศวกรรมจราจร
กรมการจราจร

หน้า 1 จาก 1

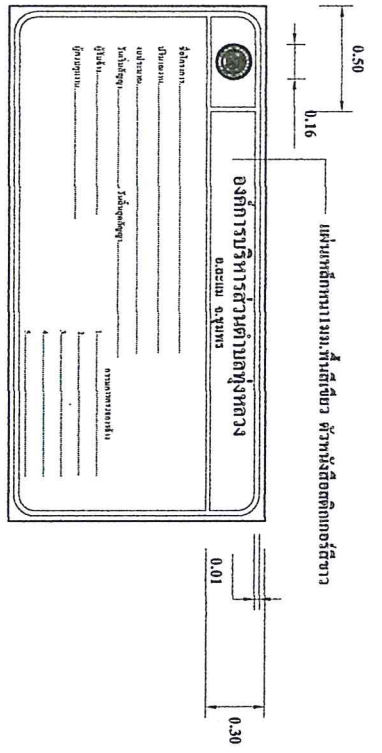
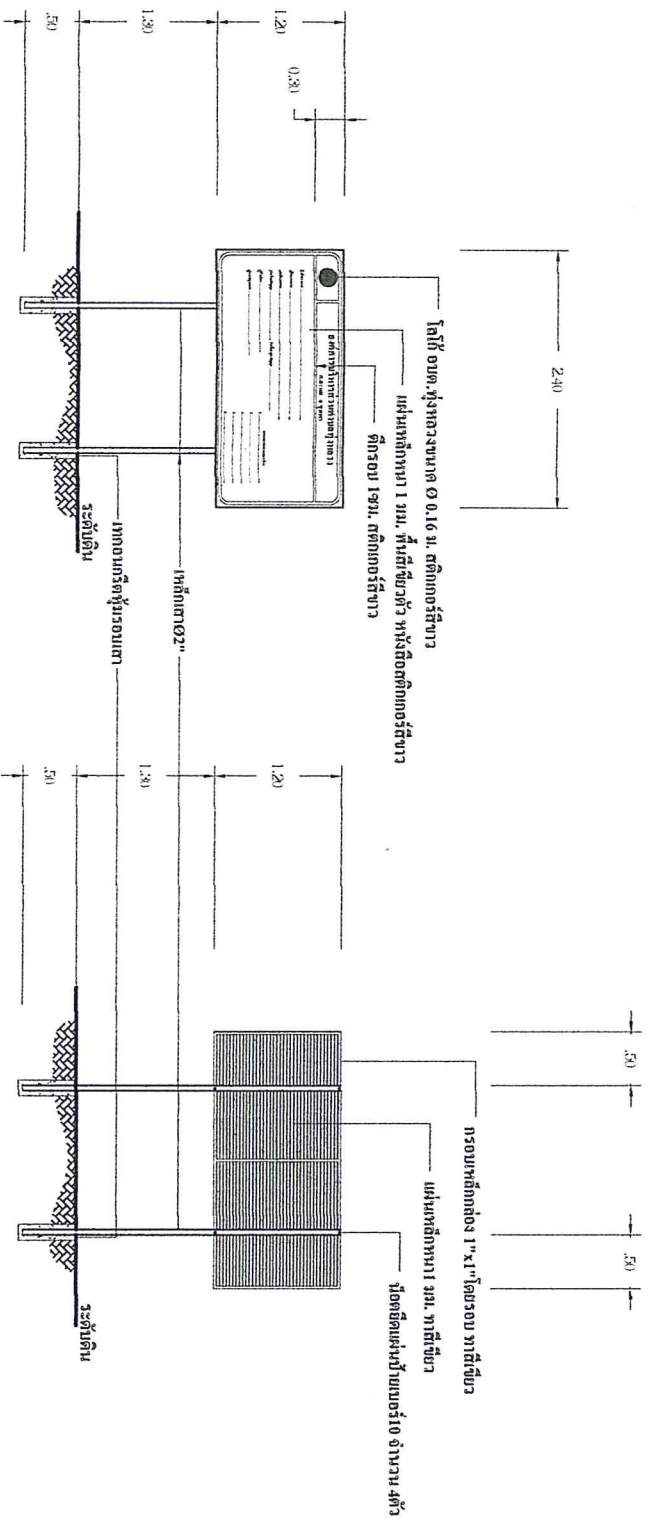
วันที่ 11/11/01

นาย 5668

นาย 5668

นาย 5668

หน้า 1 จาก 1



องค์การบริหารส่วนตำบลทุ่งหลวง
อ.ละมอม จ.สุพรรณบุรี

โครงการ
ก่อสร้างหมอกอนคิรุตเสริมเหล็ก

สถานที่
สองดง หมู่ ๕ ตำบลทุ่งหลวง อ.ละมอม จ.สุพรรณบุรี

เขียนแบบ

(นายศิโรตม์ กะระณี)
วิศวกรโยธาชำนาญการ

สำรวจ

(นายศิโรตม์ กะระณี)
วิศวกรโยธาชำนาญการ

ตรวจสอบ

(นายสุภโชค ชูชนม์ศรี)
ผู้อำนวยการกองช่างระดับตำบล

(นางสาวเยาวราศ นนทวัตต์)
ปลัดองค์การบริหารส่วนตำบลทุ่งหลวง

อนุมัติ

(นายสมคิด ดาวเปี่ยม)
นายกองค์การบริหารส่วนตำบลทุ่งหลวง

แบบแสดง
แบบขยายป้ายโครงการ

เลขที่แบบ

แผ่นที่ 5 จำนวน 5

แบบขยายโครงการ
ขนาด 1:50