

องค์การบริหารส่วนตำบลทุ่งหลวง

แบบก่อสร้างถนนคอนกรีตเสริมเหล็ก

หมู่ที่ 6 สายสุวรรณนิมิต(บ้านยายเย่า) - เขตหมู่ที่ 4
ต.ทุ่งหลวง จ.ลพบุรี

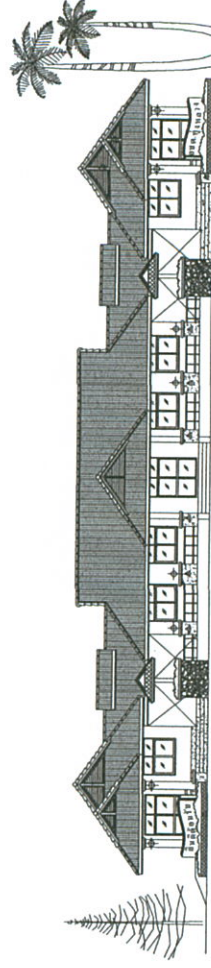
เขียนแบบ

นายธีรชัย กะมณี

วิศวกรสถาปัตยกรรม

ตรวจแบบ

นายสุภโชค ตูร์นบัตร ผู้อำนวยการกองช่างระดับต้น





องค์การบริหารส่วนตำบลทุ่งหลวง
อ.ละแม จ.ชุมพร

โครงการ ก่อสร้างถนนคอนกรีตเสริมเหล็ก
สถานที่ หมู่ที่ 6 ตำบลทุ่งหลวง อ.ละแม จ.ชุมพร
เขียนแบบ <i>[Signature]</i>
(นายวิชาญ กะมณี) วิศวกรโยธาปฏิบัติการ
สำรวจ <i>[Signature]</i>
ตีพิมพ์ (นายชัย สุวรรณกิจ) นายช่างโยธาชำนาญงาน
ตรวจสอบ <i>[Signature]</i>
(นายสุภโชค ชูธมนัตถ์) ผู้อำนวยการกองช่างระดับต้น
เห็นชอบ <i>[Signature]</i>
(นางสาวเยาวศ นนทสวัสดิ์) ปลัดองค์การบริหารส่วนตำบลทุ่งหลวง
อนุมัติ <i>[Signature]</i>
(นายสมคิด ตาวปโยก) นายกองค์การบริหารส่วนตำบลทุ่งหลวง
แบบแสดง แผนที่โดยสังเขป
เลขที่แบบ ๕/2561
แผ่นที่ 1
จำนวน 5

แผนที่แสดงแนวเขตหมู่บ้าน ต.ทุ่งหลวง อ.ละแม จ.ชุมพร



- แนวเขตตำบล
- ถนน
- แนวเขตหมู่บ้าน
- แม่น้ำ, หนอง
- ทางรถไฟ
- ภูเขา



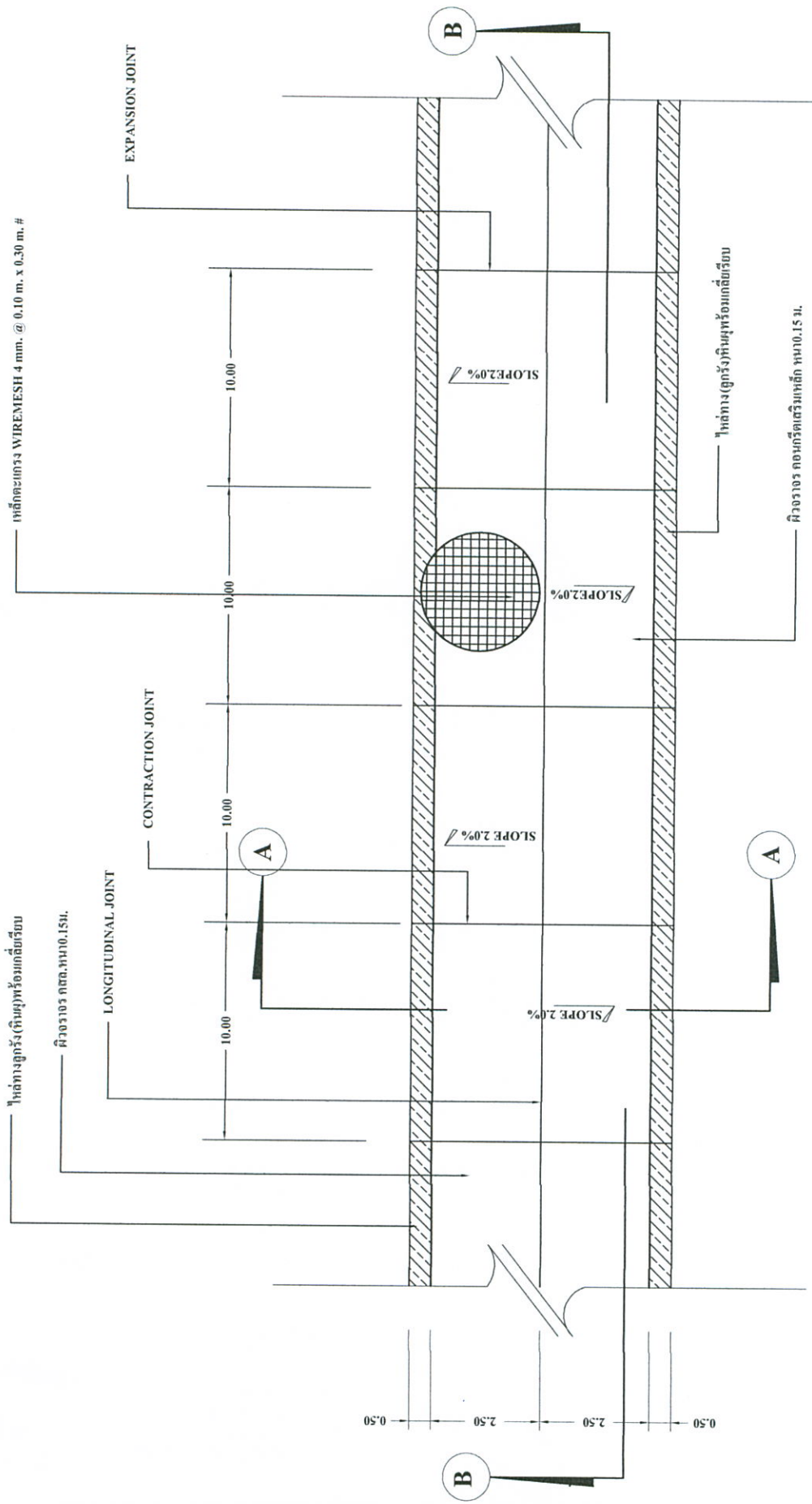
จุดสิ้นสุดโครงการ

จุดเริ่มต้นโครงการ



องค์การบริหารส่วนตำบลทุ่งหลวง
อ.ละม้าย จ.สุพรรณ

โครงการ	ก่อสร้างถนนคอนกรีตเสริมเหล็ก
สถานที่	หมู่ที่ 6 ต.ทุ่งหลวง อ.ละม้าย จ.สุพรรณ
เขียนแบบ	(นายวิชาญ กะมณี) วิศวกรโยธาปฏิบัติการ
สำรวจ	
กำกับ	(นายชัย สุวรรณกิจ) นายช่างโยธาชำนาญงาน
ตรวจสอบ	
เห็นชอบ	(นายสุภโชค ผู้รัตนบัตร) ผู้อำนวยการกองช่างระดับตำบล
อนุมัติ	(นางสาวเยาวภา นนทภักดิ์) ปลัดองค์การบริหารส่วนตำบลทุ่งหลวง
แบบแสดง	รูปแปลน
เลขที่แบบ	6/2561
แผ่นที่	2
จำนวน	5

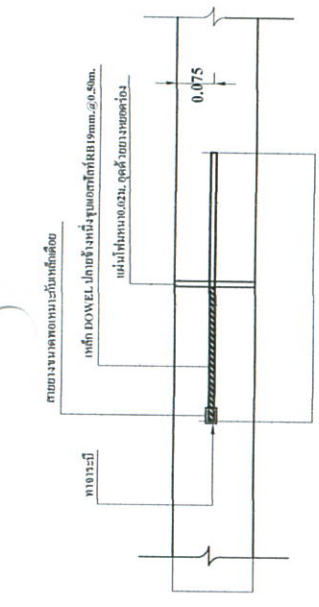


รูปแปลน
มาตราส่วน 1:100

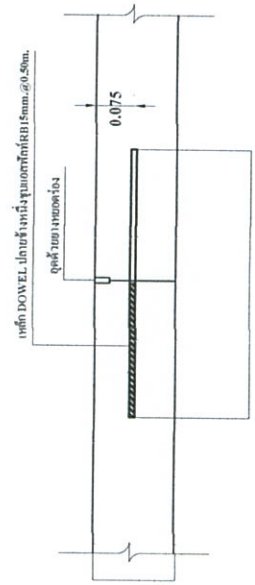


องค์การบริหารส่วนตำบลทุ่งหลวง
อ.ละม้าย จ.สุพรรณ

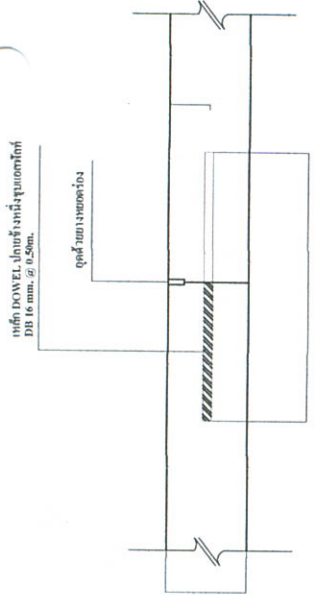
โครงการ ก่อสร้างถนนคอนกรีตเสริมเหล็ก
สถานที่ หมู่ที่ 6 ต.ขุนศรี อ.ละม้าย จ.สุพรรณ - เขตหมู่ที่ 4 ต.ทุ่งหลวง อ.ละม้าย จ.สุพรรณ
เขียนแบบ (นายธีรชัย กะหมี่) วิศวกรโยธาปฏิบัติ
สำรวจ
กัปตัน (อวยชัย สุวรรณกิจ) นายช่างโยธาชำนาญงาน
ตรวจแบบ (นายศุภโชค ตู้ธมนัตร์) ผู้อำนวยการกองช่างระดับต้น
เห็นชอบ (นางสาวเยาวภา นนทศักดิ์) ปลัดองค์การบริหารส่วนตำบลทุ่งหลวง
อนุมัติ (นายสมคิด ดาวเป็ย) นายกองค์การบริหารส่วนตำบลทุ่งหลวง
แบบแปลน รูปขยาย
เลขที่แบบ 6/2561
แผ่นที่ 3
จำนวน 5



ข้อบ LONGITUDINAL JOINT
ขนาดตาม 1:10



ข้อบ CONTRACTION JOINT
ขนาดตาม 1:10



ข้อบ LONGITUDINAL JOINT
ขนาดตาม 1:10

ตาราง แสดงขนาดของการเจาะร่องและการวางแนวข้อต่อในถนนคอนกรีต

ชนิดของรอยต่อ	ระยะห่างระหว่างรอยต่อ (ม.)	ความกว้างของรอยต่อ (มม.)	ความลึกของรอยต่อ (มม.)
รอยต่อที่การหดตัว CONTRACTION JOINT	< 11	10	40
	11 - 15	15	50
	15 - 20	20	50
รอยต่อที่การขยายตัว EXPANSION JOINT	ทุกระยะไม่เกิน 100 เมตร	25	50
รอยต่อตามยาว LONGITUDINAL JOINT	—	10	50

หมายเหตุ
1. ต้องใช้เครื่อง CONCRETE FINISHER PAVEMENT หรือเครื่องปลาดหัว
คอนกรีต ในการเตรียมหน้าคอนกรีต
2. ต้องใช้ CIRCULAR CUT JOINT แล้วจุดด้วยขนาดของ ASTM D 1190
หรือของที่ดัดสมมาตร
3. ให้ใช้รูปแบบของเครื่องเจาะร่องขนาด 28 มม. ขึ้นไป
4. ถ้าหากผู้ใช้รับจ้างทำการจราจรขัดพื้นตามแบบและปรับระดับพื้นทางดินเดิมให้ได้รับระดับก่อนทำการวางทราย
5. ระดับจะกำหนดหน้าดินหน้าตัดให้และระดับนั้นการก่อสร้าง
6. ผู้รับจ้างต้องทำการควบคุมความกว้างของรอยต่อที่ขึงตึงและขนาดที่ขึงตึงต้องตรงตามการก่อสร้าง
เช่น เศษไม้และวัสดุก่อสร้างต่างๆ ที่ใช้รับรอยต่อทำการร่องของแข็งส่วนดินเดิมที่ขึงตึงของการปรับระดับทาง
เดิม
ผู้รับจ้างต้องทำการขึงไม้ให้รับระดับสูงกว่างานที่ทำการก่อสร้าง



องค์การบริหารส่วนตำบลทุ่งหลวง
อ.ละม้าย จ.สุพรรณ

โครงการ
ก่อสร้างถนนคอนกรีตเสริมเหล็ก

สถานที่
หมู่ที่ 6 ต.สุวรรณภูมิ (บ้านเขมา) - เขตหมู่ที่ 4
ต.ทุ่งหลวง อ.ละม้าย จ.สุพรรณ

เขียนแบบ
[Signature]
(นายวิชาชัย กะมณี)
วิศวกรโยธาปฏิบัติกร

สำรวจ
สิมโท *[Signature]*
(อวยชัย สุวรรณกิจ)
นายช่างโยธาชำนาญงาน

ตรวจแบบ
[Signature]
(นายศุภโชค ชูธรรมัตถ์)
ผู้อำนวยการกองช่างระดับต้น

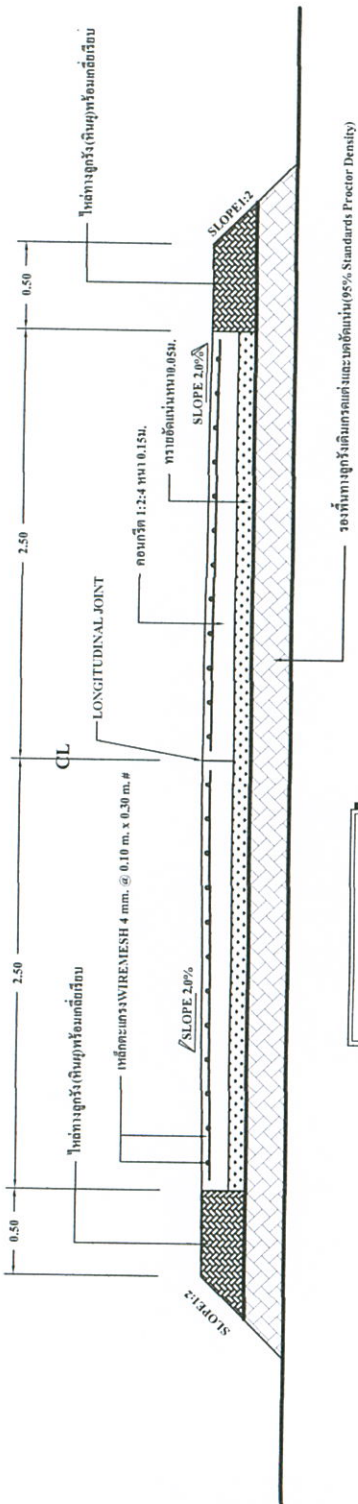
เห็นชอบ
[Signature]
(นางสาวเยาวเรศ นนทสวัสดิ์)
ปลัดองค์การบริหารส่วนตำบลทุ่งหลวง

อนุมัติ
[Signature]
(นายสมคิด ดาวเปียก)
นายกองค์การบริหารส่วนตำบลทุ่งหลวง

แบบแสดง
รูปตัด

เลขที่แบบ
6/2561

แผ่นที่
4 จำนวน 5

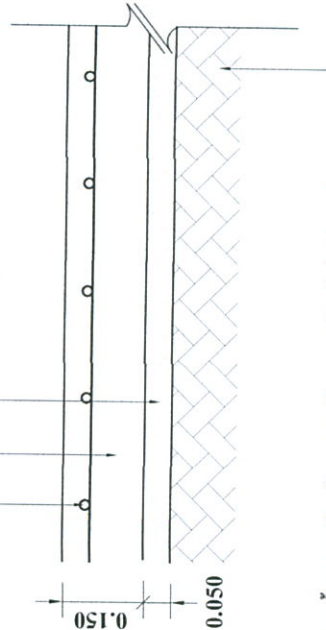


รูปตัด A-A
ขนาดส่วน 1:25

เหล็กตะแกรง WIRE MESH 4mm. @ 0.10 m. x 0.30 m. #

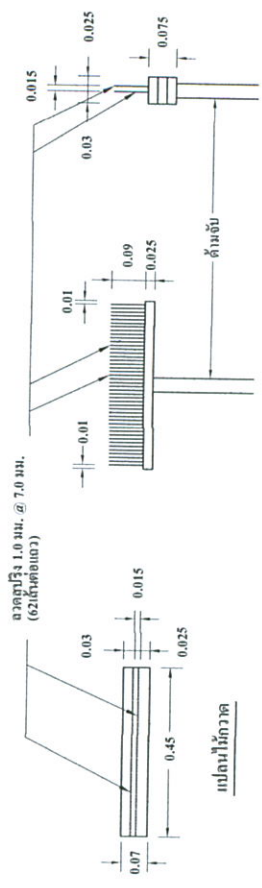
คิ่วจากรอย คยช.หนา 0.15ม.

ทรายหยาบ



รองพื้นทางลูกรังพร้อมการลาดเต่งและบดอัดแน่นไม่น้อยกว่า 95%
Standarts Proctor density

รูปตัด B-B
ขนาดส่วน 1:10



รูปตัดหน้า

รูปตัดข้าง

แบบใช้ภาพถ่ายผิวพื้น คสล.



องค์การบริหารส่วนตำบลทุ่งหลวง
อ.ตะโหมด จ.สุพรรณ

โครงการ
ก่อสร้างถนนคอนกรีตเสริมเหล็ก

สถานที่
หมู่ที่ 6 ต.ทุ่งหลวง (บ้านเขมาชัย) - ทุ่งหลวง 4
อ.ตะโหมด จ.สุพรรณ

เขียนแบบ
[Signature]
(นายจิรัชย์ กะมณี)
วิศวกรโยธาปฏิบัติการ

สำรวจ
ระดับดิน

กบ
(นายชัย สุวรรณกิจ)
นายช่างโยธาชำนาญงาน

ตรวจแบบ
[Signature]
(นายศุภโชค ตู้ธนบัตร)
ผู้อำนวยการกองช่างระดับต้น

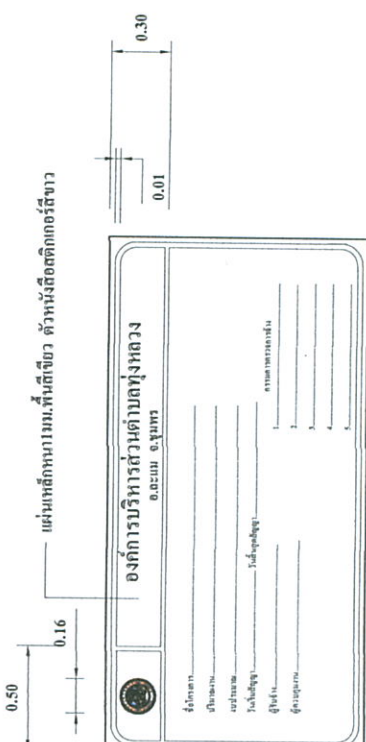
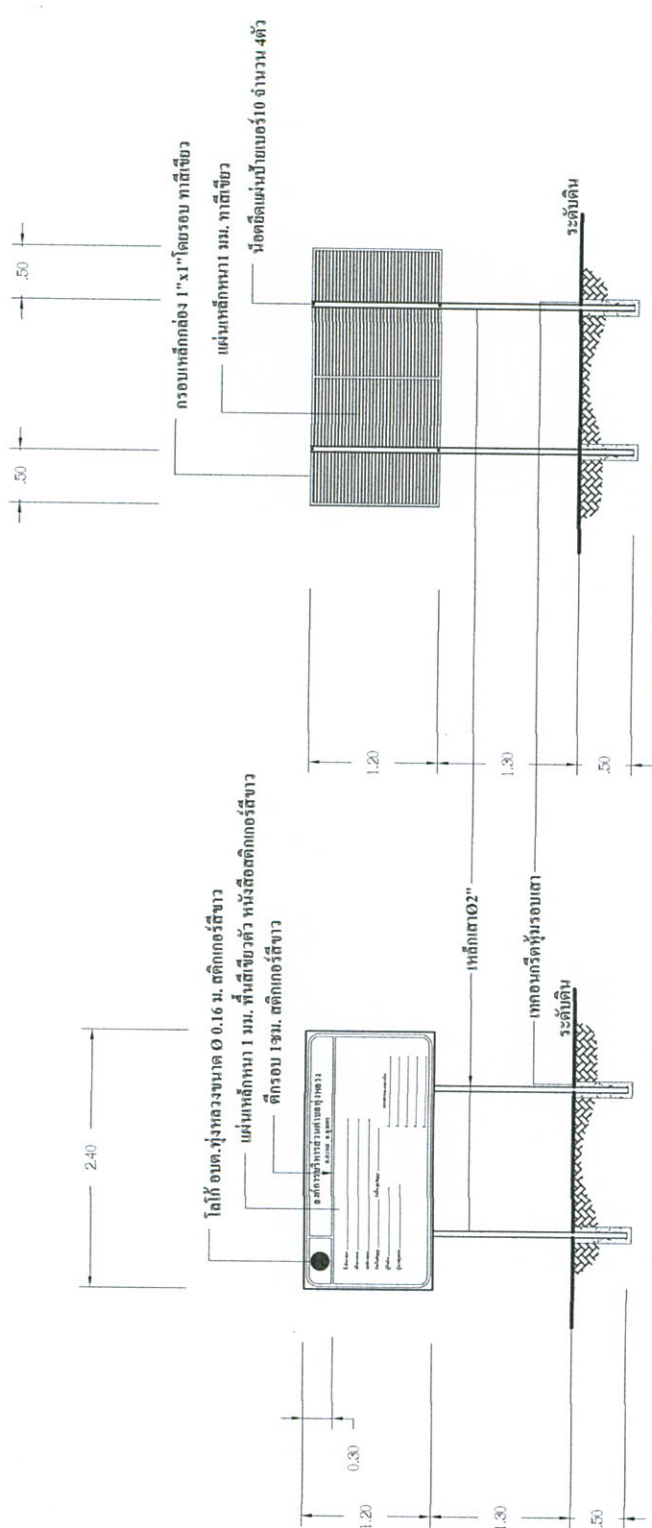
เห็นชอบ
[Signature]
(นางสาวเยาวเรศ นนทสวัสดิ์)
ปลัดองค์การบริหารส่วนตำบลทุ่งหลวง

อนุมัติ
[Signature]
(นายสมศักดิ์ ดาวปักษ์)
นายกองค์การบริหารส่วนตำบลทุ่งหลวง

แบบแสดง
แบบขยายโครงการ

เลขที่แบบ
6/2561

แผ่นที่ 5 จำนวน 5



แบบขยายโครงการ
มาตราส่วน 1:50